



Deutscher Distanzsportverein e.V.

Vorbesprechung / Briefing Endurance Festival Bavaria May 2026

Liebe Teilnehmer Dear Rider and Crew

Wir freuen uns, dass Ihr den Weg nach Gannertshofen gefunden habt und haben uns bemüht Euch ein tolles Event zu bieten. We are happy to welcome you at Buch and give all our best to offer you a unforgettable weekend 😊

Einige Punkte vorab zu Euerer Information und für ein gutes Gelingen dieses Rittes. Some points in advance for your information:

- **Bitte beachtet die Aushänge am Office – Please check news at the office**
- Wir haben den **Lageplan** geändert, vor allem bzgl der Parksituation!
WE CHANGED THE Parking Situation- PLEASE CHECK THE NEW SITE PLAN AND FOLLOW IT!
- Bitte seid vorsichtig an den Strassen und beachtet die STVO – keep care of the traffic rules
- **CREWPOINTS 5+6** ab der Stelle des QR Codes ist der schriftlichen Anweisung zur An- und Abfahrt zu folgen- Fahrzeuge haben das CREWCARSCHILD hinter die Windschutzscheibe rechts zu legen. **Reiter** deren Fahrzeuge sich nicht an die Anweisungen halten werden **DISQUALIFIZIERT**. Richter sind den ganzen Tag auf der Strecke! Reiter: wer abkürzt, oder die markierte Strecke verlässt wird unverzüglich disqualifiziert. Wir haben sehr große Problem nach dem Herbstritt bekommen. Bitte haltet Euch an unsere Vorgaben!
CREWPOINT 5+6: up the point from the QR Code you have to follow strictly the instruction for arrival und departure. Please put the CREWCARSIGN on the right side of your frontscreen. We will disqualify your rider, if you drive where you want!! Judges are the whole day on the track! **Rider:** if you leave the marked tracks and try to shorten, you will be immediately disqualified. We

got a lot of problems after the Autumn venue, so please follow all these advices!

- Crew bitte **IMMER Warnwesten** tragen und nicht in den Verkehr eingreifen – Crew: please wear **warning vests** and don't stop the traffic for your rider
- **Crew** bitte beim Parken **NICHT** den Strassenverkehr behindern und **NICHT** in den Wiesen **UND BEI DEN BOXEN** an der Hauptstrasse parken – **Crew:** please park your car safety for all others and only on public ground – dont use for parking the main road near the stable tent
- **Markierung** befindet sich immer rechts – Flatterbänder/Holzpfosten mit Pfeil/ Bodenmarkierung mit Farbspray / Wegabzweigungen mit großen Tafeln und km Markierungen– **the track** s always marked on the **RIGHT** side with ribbons, wooden signs or at the ground with colour in the colour of the loop / Road branches
- Die **Zeitmessung** ist EOL www.enduranceonline.it Transponder werden nach der Voruntersuchung ausgegeben – Transponder for timekeeping after the PreInspection
Laufzettel gibt s mit allen euren Daten beim Verlassen des Vetgates an der Zeitmessung! Time slips with all informations about your race, you can get at the timekeeping tent if you leave the vetgate
www.enduranceonline.it : Ihr könnt live die Zwischenergebnisse verfolgen - **LIVE RESULTS**
- **Cooling Area:**
Alle Betreuer haben sich selbst um die Möglichkeit der Startnummernbefestigung zu kümmern (Nummer und Sicherheitsnadeln im Office)
ALL CREWMEMBERS HAVE TO CARRY THE STARTING NUMBER OF THE RIDER – OC WILL PREPARE NUMBERS AND SAFETY PINS BUT NO BIBS
If you have **number holders** please take them with you!
Auf der rechten Seite des Weges ist Betreuen mit euren Eimern erlaubt, nach Überqueren des Weges in Richtung des Vetgates nur noch mit getragenen Wassereimern!! **On the right sight of the dirty road cooling with your own Buckets - after passing the dirty road in direction vetgate only carried buckets allowed!!**
- **Frühstück** können wir leider nicht mehr kostenlos anbieten, bitte spendet 5 Euro in die dafür aufgestellte Box pro Person. Die Crew findet eine Überraschung am Crewpunkt Wannenskapelle / Meßhofen
Breakfast is 5 Euro/person, please put it into the prepared box. The crew will find a surprise at the CP Wannenskapelle / Meßhofen

- **Catering: Ganztags sorgen wir für Euer leibliches Wohl – during the whole day we are preparing food for you**
- **Teilnehmer der Bayerischen Meisterschaften: Senioren:** die CEN120 Reiter müssen nach FEI Rules reiten um eine Vergleichbarkeit zu gewährleisten. Bitte macht Euch mit den Regeln vertraut. Anreise bis Freitag 10:00 Uhr.
- **Junioren 80 km:** reiten nach VDD Reglement! Anreise bis Freitag 16:00 Uhr!
- **VETGATE Schlusszeiten: CEI 3*160 km**

4.VG	17:13:51
5.VG	19:36:09
ZIEL	21:58:28

CEI 3*140 km	4.VG	17:28:51
	ZIEL	19:51:09

VETGATE Closingtimes	CEI 3*160 km	4.VG	17:13:51
		5.VG	19:36:09
		Finish	21:58:28
	CEI 3*140 km	4.VG	17:28:51
		Finish	19:51:09

Schlusszeiten der anderen Rittlängen siehe Data Sheet am Office !
THE OTHER CLOSINGTIMES at the finish check Data Sheet at the Office!

Viel Spass und genießt den Tag
Have fun and enjoy this day



info@ddsv.net www.ddsv.net

Wichtige Tel.Nr.:

Important phone numbers:

Office: 0049-15757400841
Track+Vet: 0049-1714227212
Emergency: 112
Emergency Horse: 0049-1714227212
Timekeeping: 0049-15111237737



Endurance Festival Bavaria

Timetable | Zeitplan 29.5.26-31.5.26

Thursday 28.5.26	12.00	Stable opening
	12.00 – 13.00	Hay distribution
	14.00 – 17.00	Office opening
	17.00 – 18.00	Hay distribution
	19.00	Arrival examination Finish

Friday 29.5.26	09.00	Arrival Examination Start
	09.00 – 17.00	Office opening
	09.00 – 10.00	Hay distribution
	10.00	Last Arrival CEI 3*/2*/YJ2* & CEN 120km
	13.00	Last Arrival CEI 1*/YJ1*
	16.00	Officials Briefing
	16.00 – 17.00	Hay distribution
	17.00-18.00	CEN 40 - 100 Preinspection
	18.00-18.45	CEI & CEN 120 Preinspection
	17.00-18.45	Scale Opening/ Kontrollwiegen
	17.00	Catering Opening
	19.00	Briefing CEN/CEI
	20.00	Catering Closing
	21.00	Stable Closing

Saturday 30.6.26	04.30	Stable Opening
	05.00	Breakfast Opening
	06.00	CEI 3* 160 Start
	06.15	CEI 3* 140 Start
	06.45	CEI 2* +CEIYJ 2* + CEN 120 Start
	07.30	CEI 1* + CEIYJ 1* + CEN 100 Start
	08.00	Office Opening
	08.30	CEN 80 – mass start
	09.00 – 10.00	Hay distribution

	09.30	CEN 60 – group start
	10.00	CEN 40 – group start
	18.00 – 19.00	Hay distribution
	19.00	Prizegiving Ceremony CEI 2* CEIJ 2* CEN/CEI1*/YJ1* CEN 40/60/80/100 Bayerische Meisterschaft 2026
	21.00	Prizegiving Ceremony CEI3* 160+140 km
	21.00	Catering Closing
Sunday 12.10. 25	8.00-9.30	Fit for Travel CEN100 /120km/ CEI 3*
	8.30-9.30	Office Opening

VIEL GLÜCK

GOOD LUCK



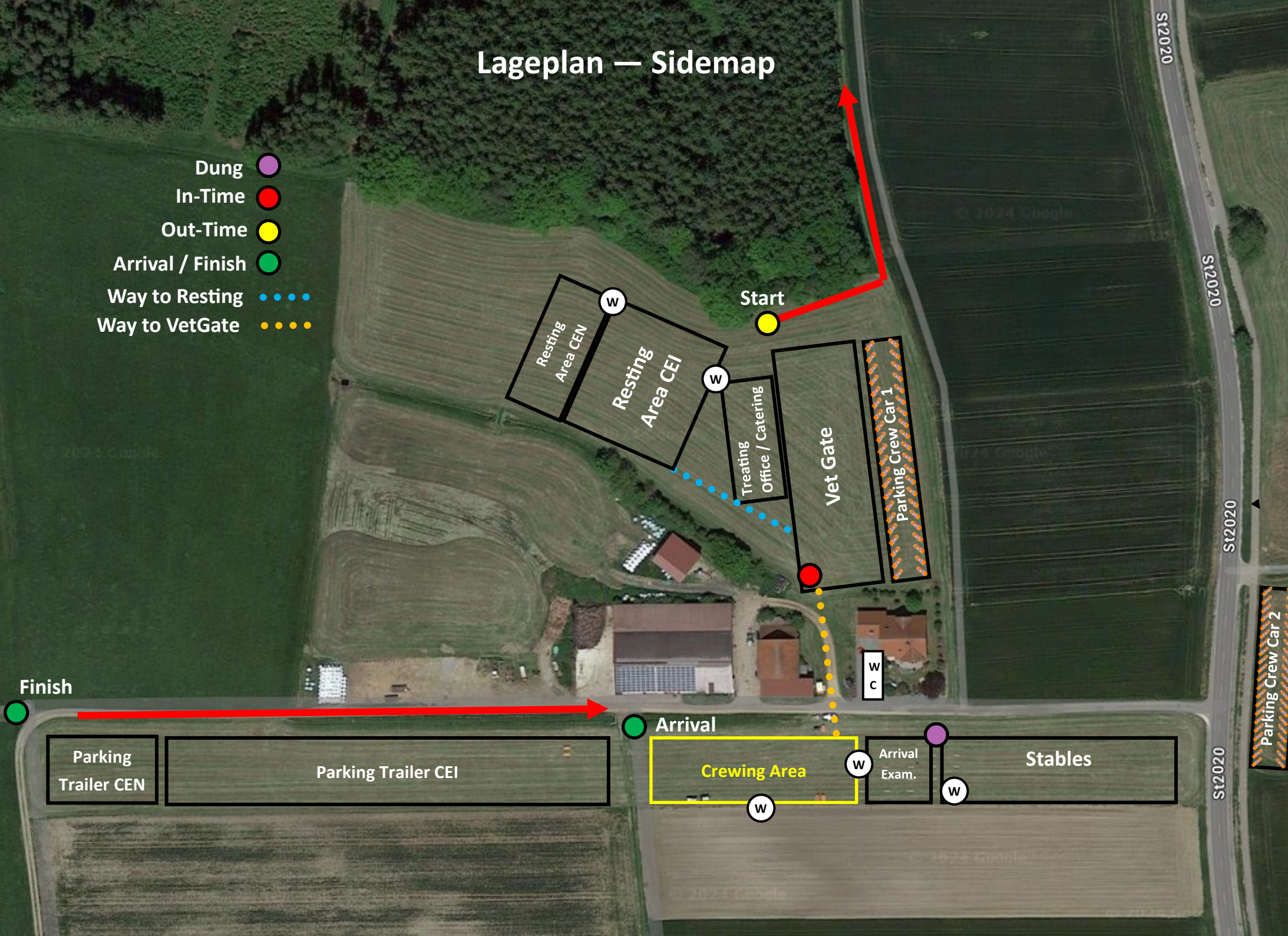
.....

IMPORTANT PHONE NUMBERS:

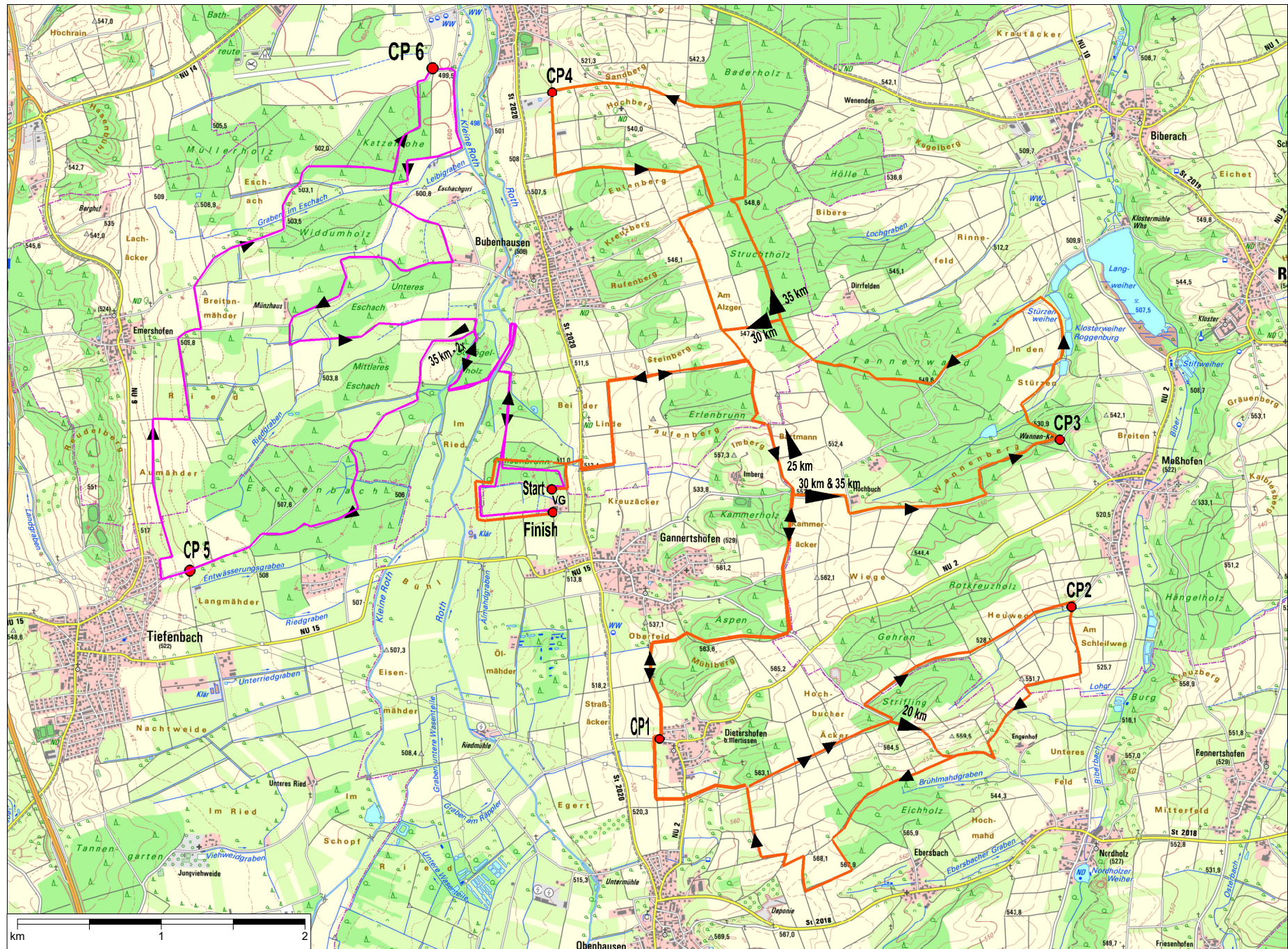
Farrier: 0049-1578 2841747
Timekeeping: 0049-1511 1237737
Treating: 0037-069 458704 / 0049-173 7942028
Vetgate: 0049-171 4227212
Emergency 112

Lageplan — Sidemap

- Dung 
- In-Time 
- Out-Time 
- Arrival / Finish 
- Way to Resting 
- Way to VetGate 



Overview



Endurance Festival Bavaria May 2026

International Loopsplit

160 km CEI***			
Nr.	Loop	Distance	Resting
1.	Yellow	35 km	40 min
2.	Yellow	25 km	40 min
3.	Pink	35 km	40 min
4.	Yellow	25 km	50 min + RRI
5.	Pink	20 km	50 min + RRI
6.	Pink	20 km	Finish
160 km			

140 km CEI***			
Nr.	Loop	Distance	Resting
1.	Yellow	35 km	40 min
2.	Yellow	25 km	40 min
3.	Pink	35 km	40 min
4.	Yellow	25 km	50 min + RRI
5.	Pink	20 km	Finish
140 km			

120 km CEI** / CEIJ**			
Nr.	Loop	Distance	Resting
1.	Yellow	35 km	40 min
2.	Pink	35 km	40 min
3.	Yellow	30 km	50 min + RRI
4.	Pink	20 km	Finish
120 km			

100 km CEI* / CEIJ*			
Nr.	Loop	Distance	Resting
1.	Yellow	30 km	40 min
2.	Pink	20 km	40 min
3.	Yellow	30 km	40 min
4.	Pink	20 km	Finish
100 km			

RRI Recovery Reinspection

National Loopsplit

120 km CEN-LDR			
Nr.	Loop	Distance	Resting
1.	Yellow	35 km	40 min
2.	Pink	35 km	40 min
3.	Yellow	30 km	50 min + RRI
4.	Pink	20 km	Finish
120 km			

100 km CEN-LDR			
Nr.	Loop	Distance	Resting
1.	Yellow	30 km	40 min
2.	Pink	20 km	40 min
3.	Yellow	30 km	40 min
4.	Pink	20 km	Finish
100 km			

80 km CEN-MDR			
Nr.	Loop	Distance	Resting
1.	Yellow	20 km	40 min
2.	Pink	20 km	40 min
3.	Yellow	20 km	40 min
4.	Pink	20 km	Finish
80 km			

60 km CEN-KDR			
Nr.	Loop	Distance	Resting
1.	Pink	20 km	40 min
2.	Yellow	20 km	40 min
3.	Pink	20 km	Finish
60 km			

40 km CEN-EFR			
Nr.	Loop	Distance	Resting
1.	Pink	20 km	40 min
3.	Pink	20 km	Finish
40 km			

Endurance Festival Bavaria October 2025



	Dezimal			GMS	
	North	East		North	East
VG	48.261974	10.167386		48° 15' 43"	10° 10' 2"
CP 1	48.248021	10.175583		48°14'52.9"	10°10'32.1"
CP 2	48.257165	10.214606		48°15'25.8"	10°12'52.6"
CP 3	48.267519	10.213012		48°16'03.1"	10°12'46.8"
CP 4	48.288394	10.164603		48°17'18.2"	10°09'52.6"
CP 5	48.252701	10.133181		48°15'09.7"	10°07'59.5"
CP 6	48.300958	10.152604		48°18'03.5"	10°09'09.4"

Pink 20 km	CP 5 – CP 6
Pink 35 km	CP 5 – CP 6 – CP 5 – CP 6
Yellow 20 km	CP 1 – CP 1
Yellow 25 km	CP 1 – CP 2 – CP 1
Yellow 30 km	CP 1 – CP 2 – CP 1 – CP 3
Yellow 35 km	CP 1 – CP 2 – CP 1 – CP 3 – CP 4

Whats App Group



Vet Gate



CP-1



CP-2



CP-3



CP-4



CP-5



CP-6



Riding Kilometer - Point to Point

Yellow 20km			Total	
VG - CP1a	6,5	km	6,5	km
CP1a - CP1b	7,0	km	13,5	km
CP1b - VG	6,5	km	20,0	km

Pink 20km			Total	
VG - CP5	6,2	km	6,2	km
CP5 - CP6	5,4	km	11,6	km
CP6 - VG	8,4	km	20,0	km

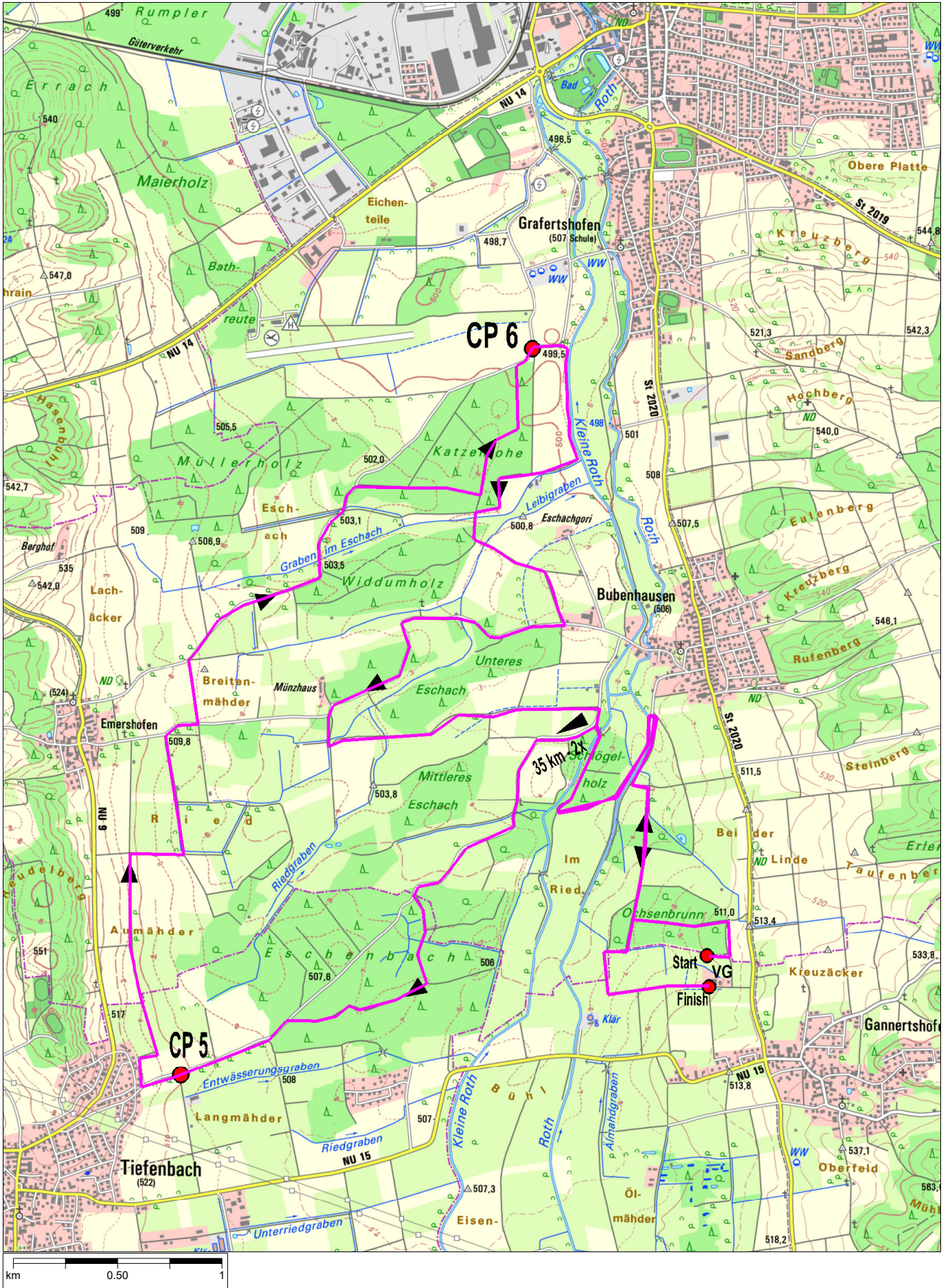
Yellow 25km			Total	
VG - CP1a	6,5	km	6,5	km
CP1a - CP2	5,0	km	11,5	km
CP2 - CP1b	7,0	km	18,5	km
CP1b - VG	6,5	km	25,0	km

Pink 35km			Total	
VG - CP5	6,2	km	6,2	km
CP5 - CP6	5,4	km	11,6	km
CP6 - CP5	9,6	km	21,2	km
CP5 - CP6	5,4	km	26,6	km
CP6 - VG	8,4	km	35,0	km

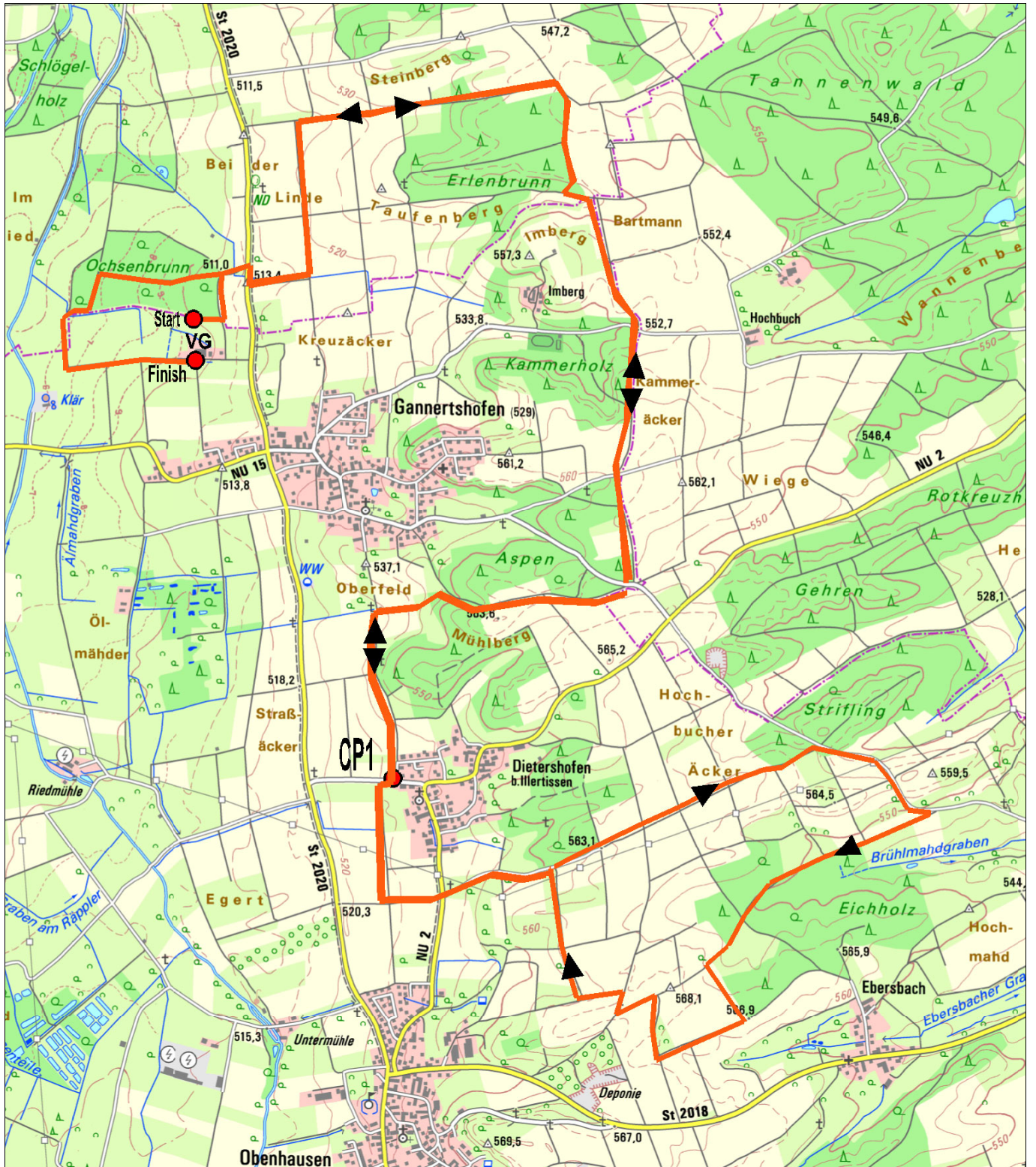
Yellow 30 km			Total	
VG - CP1a	6,5	km	6,5	km
CP1a - CP2	5,0	km	11,5	km
CP2 - CP1b	7,0	km	18,5	km
CP1b - CP3	4,5	km	23,0	km
CP3 - VG	7,0	km	30,0	km

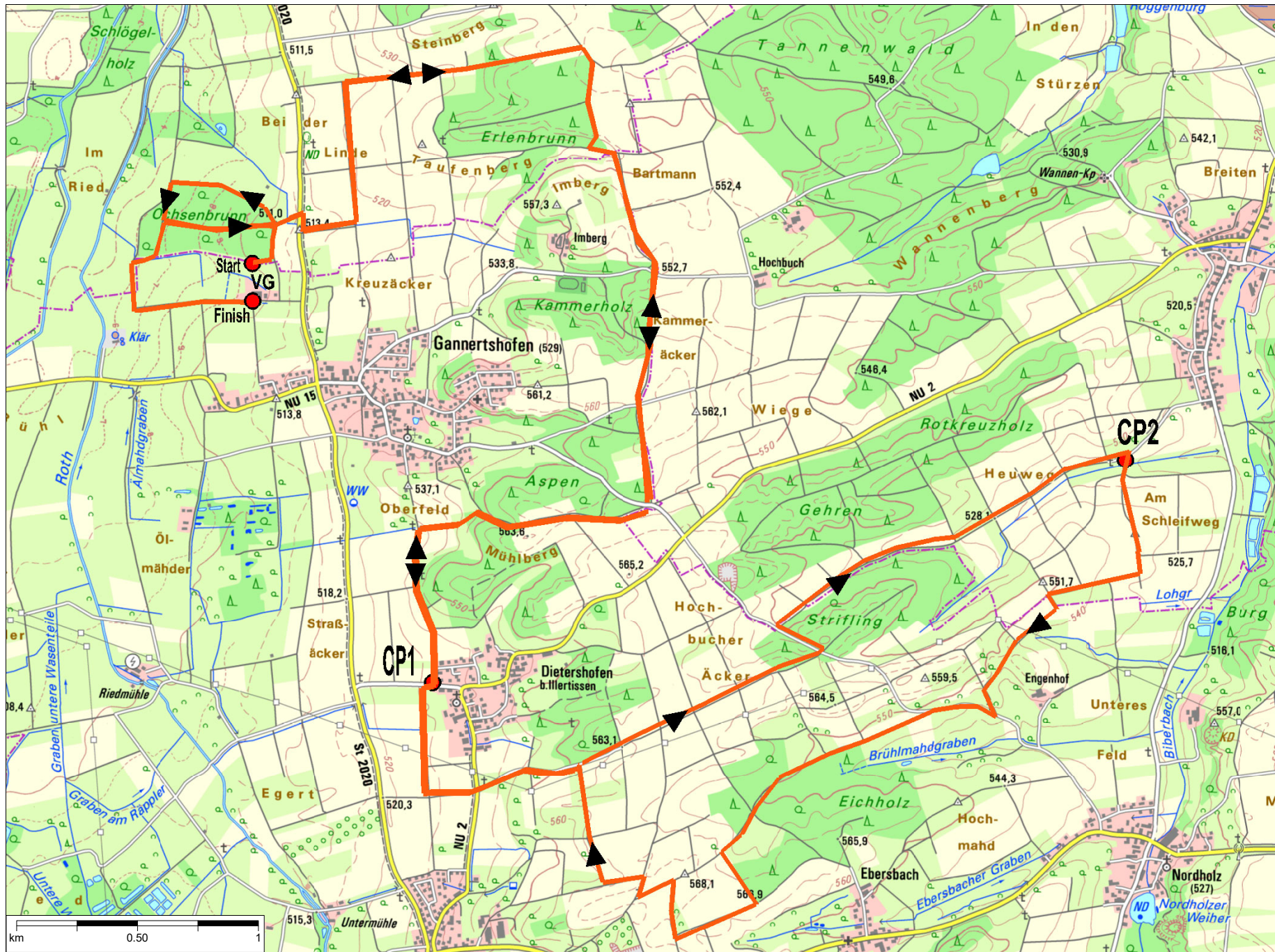
Yellow 35 km			Total	
VG - CP1a	6,5	km	6,5	km
CP1a - CP2	5,0	km	11,5	km
CP2 - CP1b	7,0	km	18,5	km
CP1b - CP3	4,5	km	23,0	km
CP3 - CP4	6,0	km	29,0	km
CP4 - VG	6,0	km	35,0	km

Pink - 20 km & 35 km

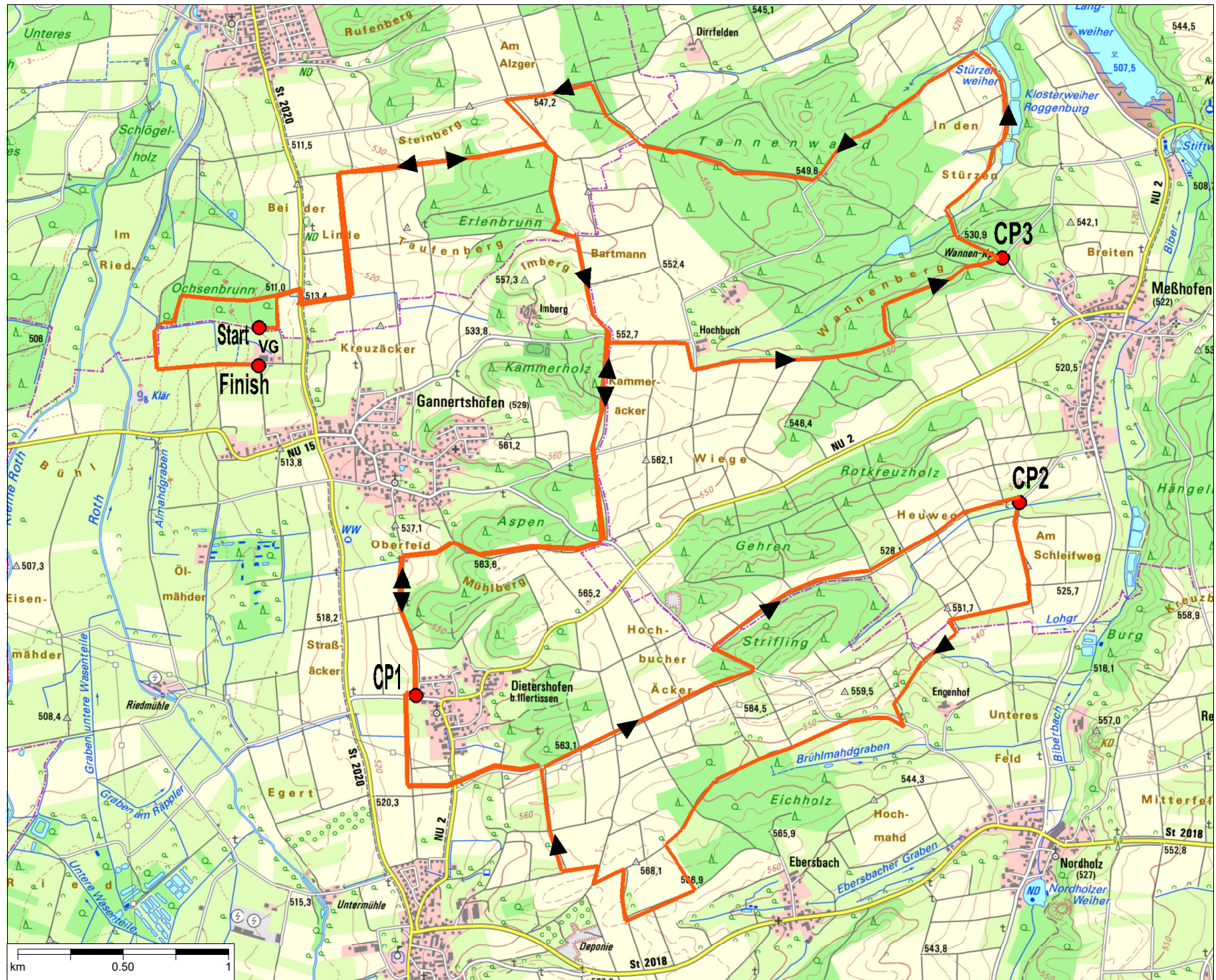


Yellow - 20 km

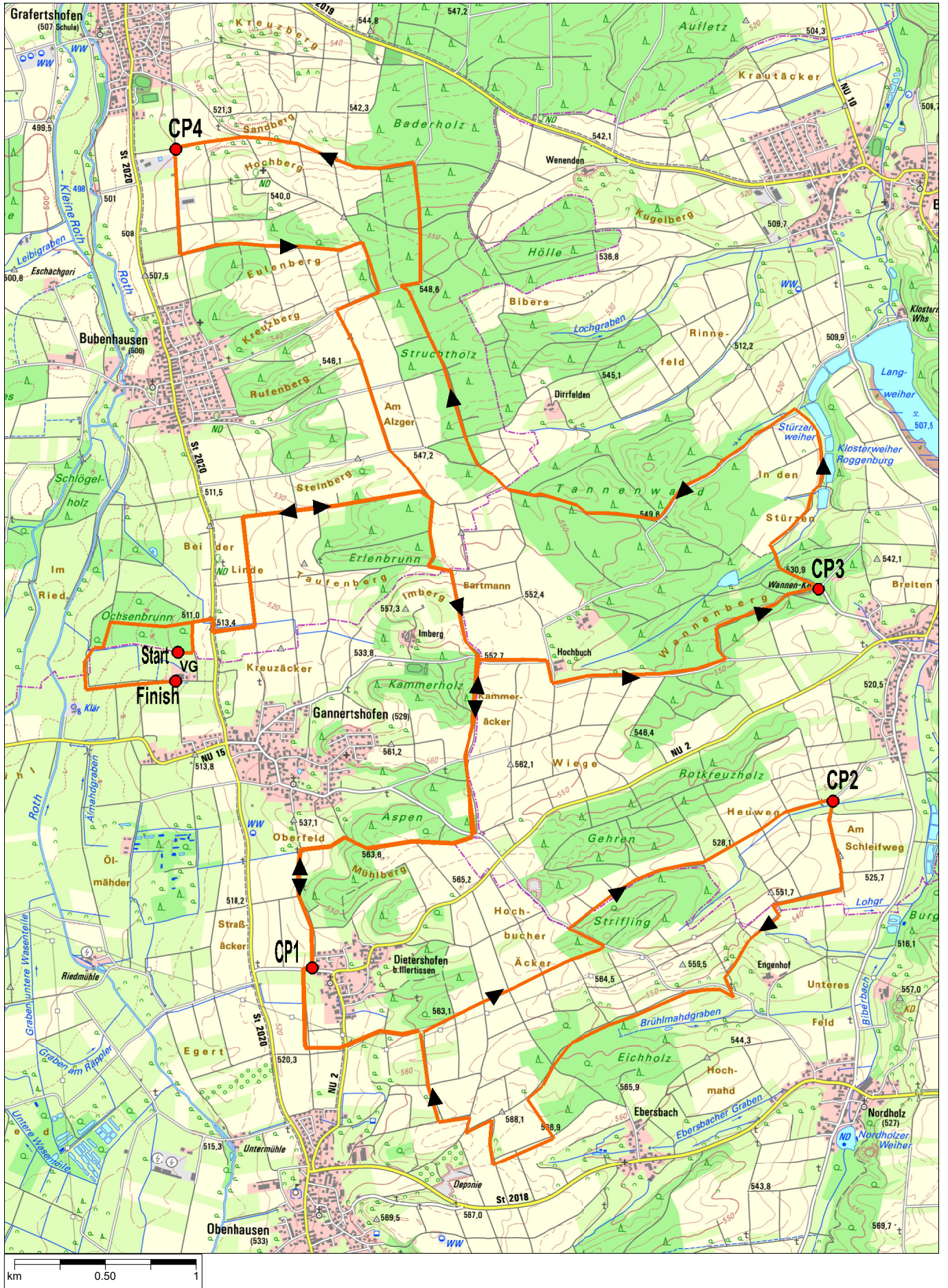




Yellow - 30 km



Yellow - 35 km



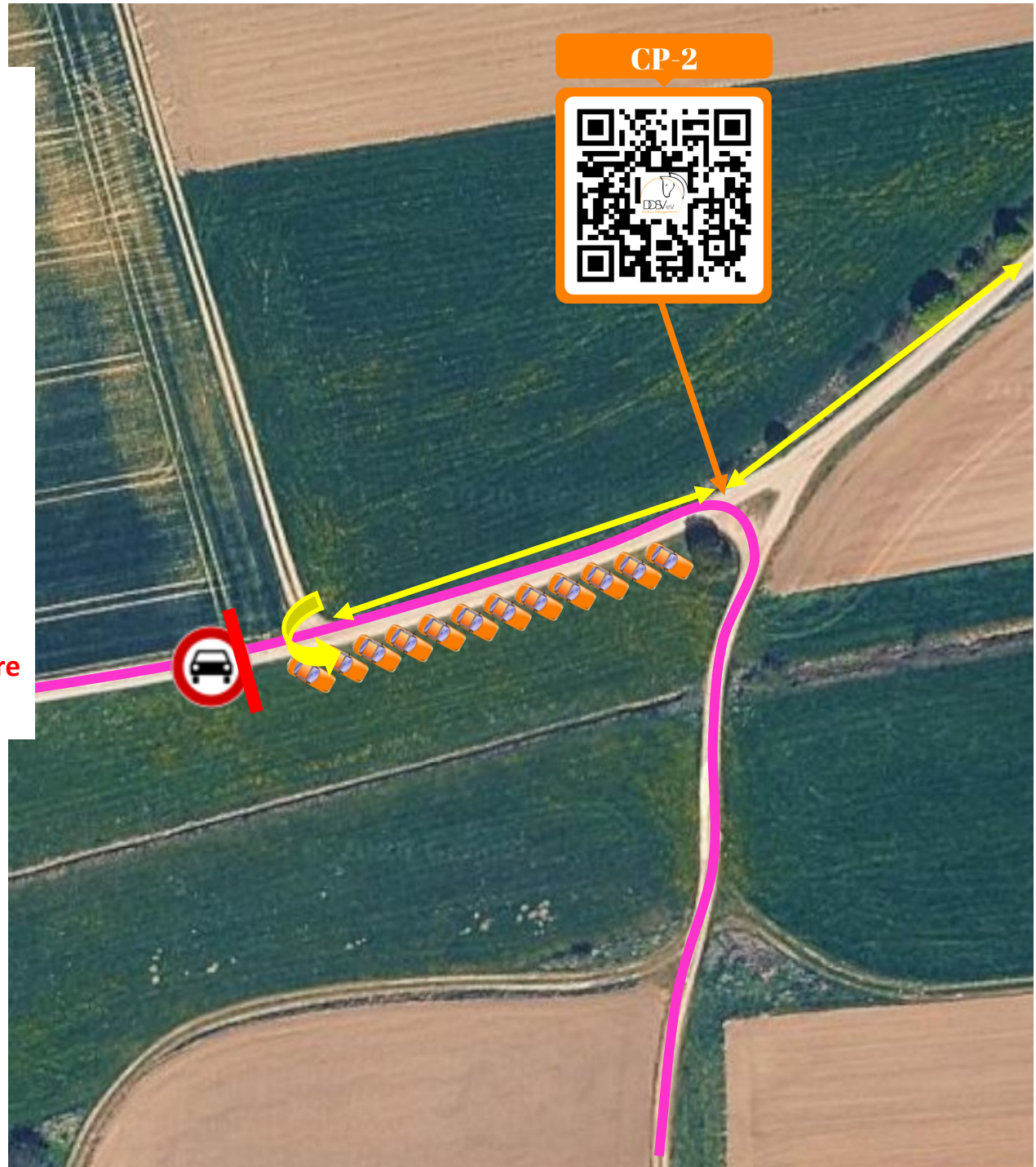
CP-2

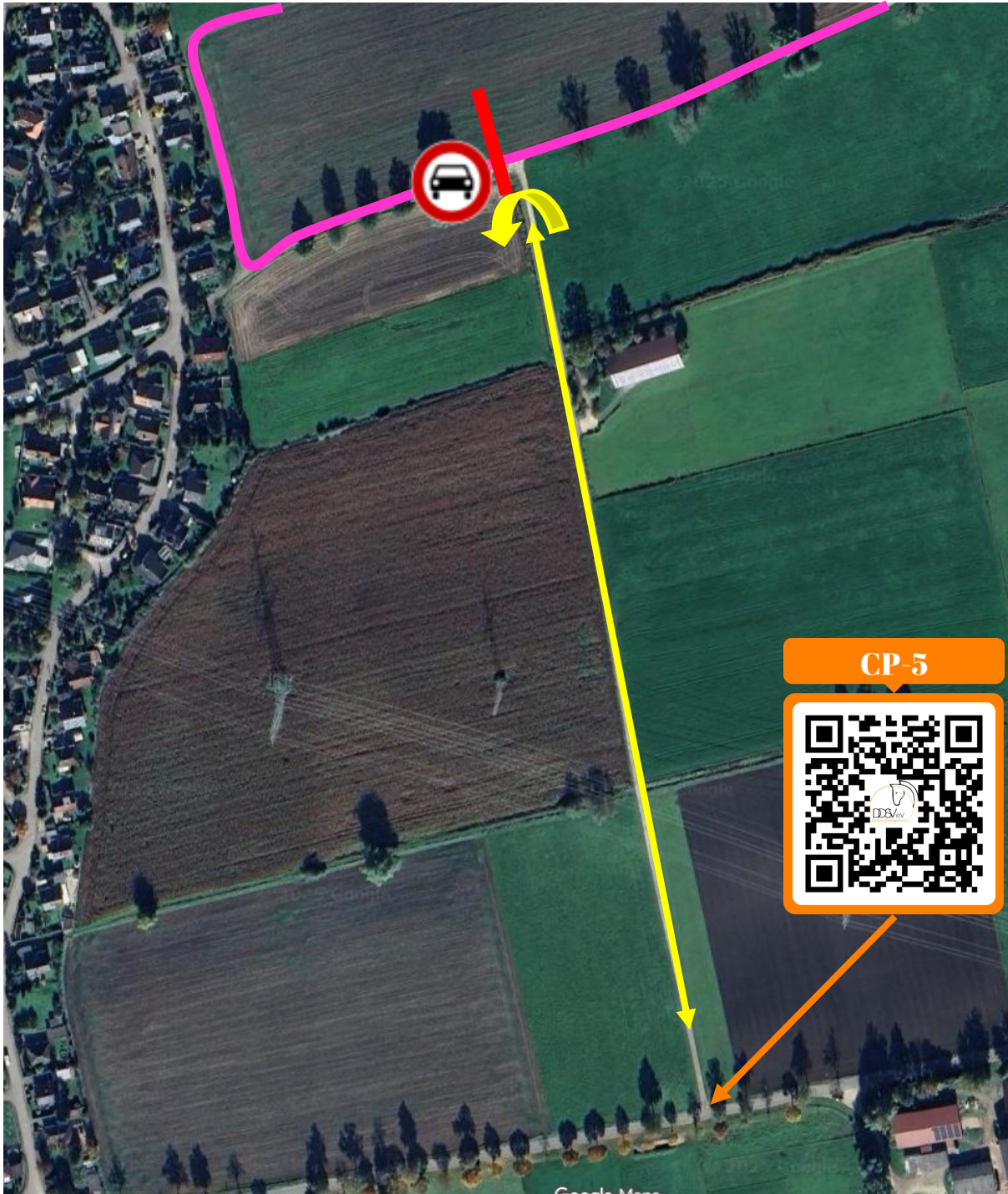
Speedlimit: 10 km/h

- Drive slowly and take care of each other.
- **It's not allowed to drive on the riding track!!**
- Drive along the gravel road. Please make a U-turn at the T-intersection
- When turning, please be careful of the riders, they always have priority.
- Please park in the marked area on the grass.
- Crewing is only allowed in the market area.
- **Please drive the same road back.**
- **We will disqualify your rider, if you drive where you want!!**

GMS	
North	East
48°15'25.8"	10°12'52.6"

Dezimal	
North	East
48.257165	10.214606





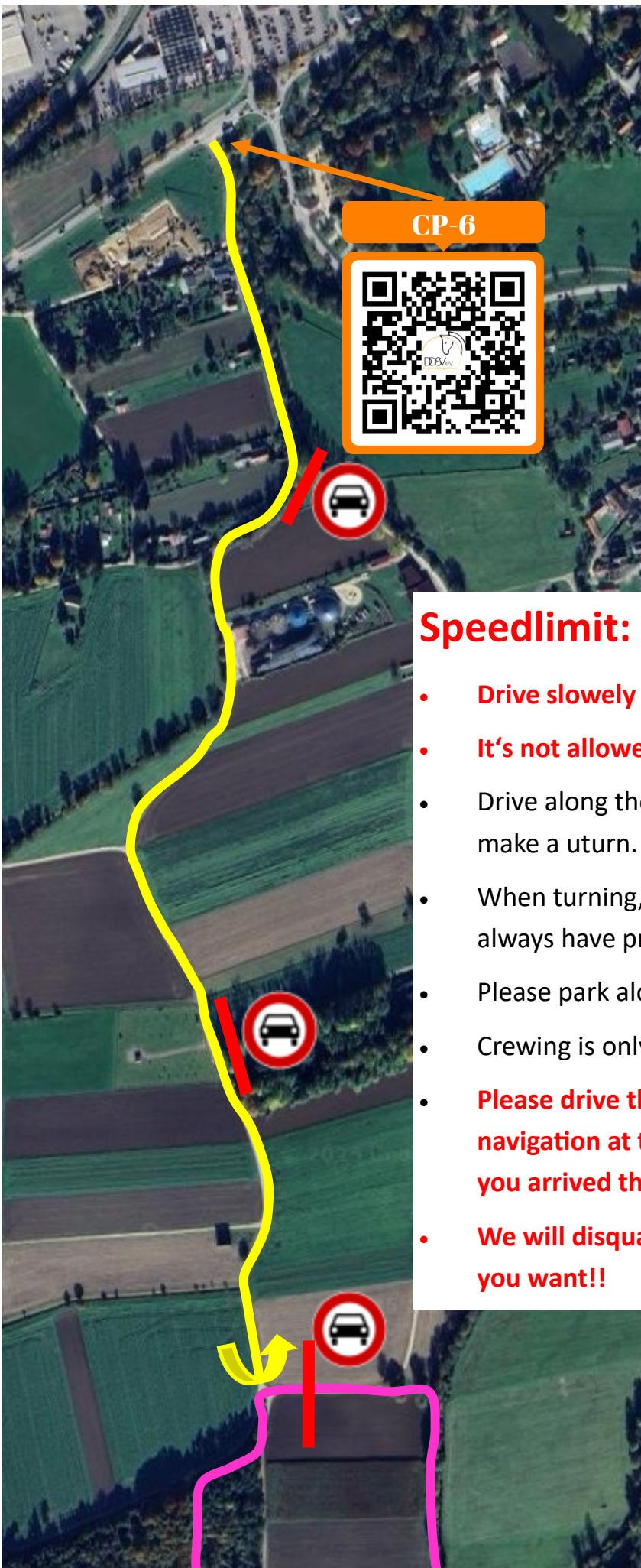
CP-5

Speedlimit: 15 km/h

- Drive slowly and take care of each other.
- **It's not allowed to drive on the riding track!!**
- Drive along the gravel road. At the end please make a u-turn.
- When turning, please be careful of the riders, they always have priority.
- Please park along the side of the road.
- Crewing is only allowed in the market area.
- **Please drive the same road back. Don't use the navigation at the CP-5. Start the navigation when you arrived the mainroad.**
- **We will disqualify your rider, if you drive where you want!!**

GMS	
North	East
48°15'09.7"	10°07'59.5"
Dezimal	
North	East
48.252701	10.133181

CP-6



GMS	
North	East
48°18'03.5"	10°09'09.4"

Dezimal	
North	East
48.300958	10.152604

Speedlimit: 15 km/h

- Drive slowly and take care of each other.
- **It's not allowed to drive on the riding track!!**
- Drive along the gravel road. At the end please make a u-turn.
- When turning, please be careful of the riders, they always have priority.
- Please park along the side of the road.
- Crewing is only allowed in the market area.
- **Please drive the same road back. Don't use the navigation at the CP-6. Start the navigation when you arrived the mainroad with the roundabout.**
- **We will disqualify your rider, if you drive where you want!!**